

NOTICE PATRONS ENSEMBLE PROTECTION MÉDICALE POUR PERSONNEL SOIGNANT

Préambule

Notice de reproduction de patrons pour fabrication de surblouses et pyjamas à destination des personnels soignants.

ATTENTION : Ceci n'est pas une notice industrielle, ce document vise à faciliter la production de matériel dans le cadre de l'urgence sanitaire Covid-19. Elle s'adresse à des coutier.ère.s expérimenté.e.s afin de faciliter l'impression des patrons et la reproduction du matériel.

Le modèle présenté a été validé par le GHU de Paris.

**MERCI DE NE PAS REPRODUIRE SI VOUS SUSPECTEZ AVOIR ÉTÉ INFECTÉ
RÉCEMMENT OU EN CONTACT AVEC UNE PERSONNE QUI L'A ÉTÉ.**

Cette notice se base sur plusieurs patrons existant qui ont été retravaillés pour l'occasion :

https://drive.google.com/drive/folders/1Sx0Mrlxc2FDY6dZE3ckugtHe-9elq-zM?fbclid=IwAR2c5LaMJ6UZbL-jvrZMnhDYDTSr_Hohb0_gzzNzvftNYPvyGA6AvBasfllM

<https://www.ifth.org/2020/04/06/caracterisation-et-mise-sur-marche-des-blouses-anti-salissures-demarche-et-guide/>

<https://www.faisuneblouse.com/comment-faire-ma-blouse>

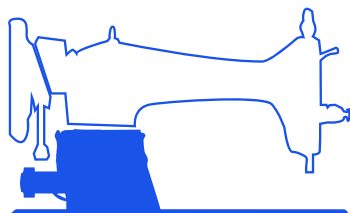
Ces patrons restent la propriété intellectuelle de leur créateur.trices.

Reproduction

Les pièces jointes attachées à ce document (Patron Surblouse / Patron Pantalon / Patron Haut) sont pensées pour être imprimables telles quelles (sans marges) en format A4 et permettre la reconstitution des patrons originaux. Les coutier.ère.s en mesure de les reproduire à la main pourront le faire, et les lieux possédant des traceurs pourront directement imprimer les formats originaux.



SURBLOUSE



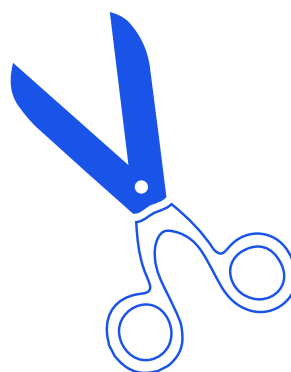
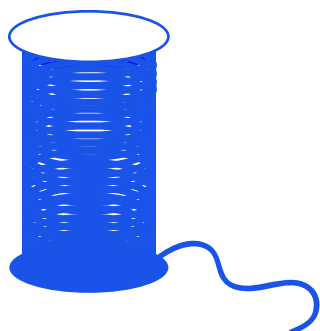
Matériel

Machines/outils :

- Une machine à coudre
- Fil
- Ciseaux

Matériaux :

- 185x160cm de popeline 100% coton
- 2 x 20 cm d'élastiques (pour les poignets)
- 2 x 20 cm de cordon pour la fermeture du col
- 1 x 20 cm de cordon pour la fermeture taille
 - 1 x10 cm de cordon pour passant
- 1 x 1,5 mètre de cordon (pour la taille)



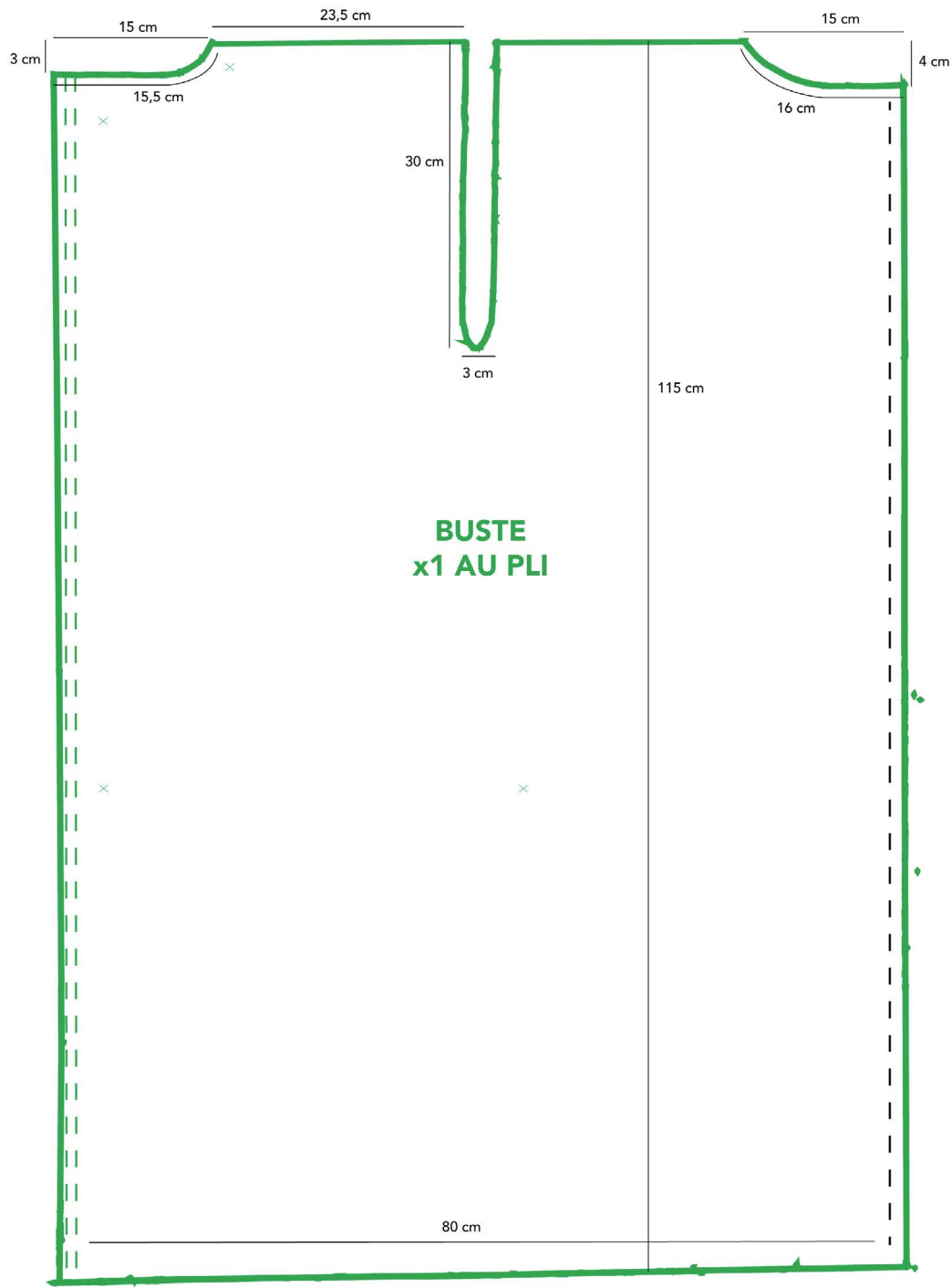
SURBLOUSE

Indications de montage

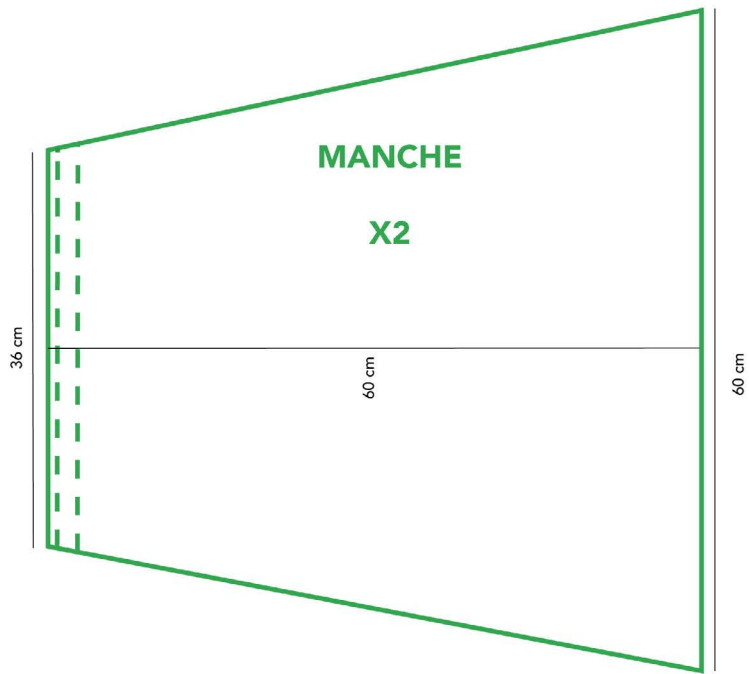
1. Monter l'élastique qui ferme le poignet (qui est dans l'ourlet de la fin de manche)
2. Monter les deux manches sur buste
3. Fermer la ligne de couture manche-épaule
4. Surjeter tous les bords ou faire un point zigzag sinon la surblouse va s'effiloche au lavage (col, coutures à l'intérieur, fin de la surblouse)
5. Coudre les cordons

INDICATION : si votre tissu n'est pas assez large pour couper au pli, couper deux bustes en ajoutant 1cm de couturage "à l'oeil" le long de la ligne "AU PLI", puis coudre les deux pour obtenir le buste entier

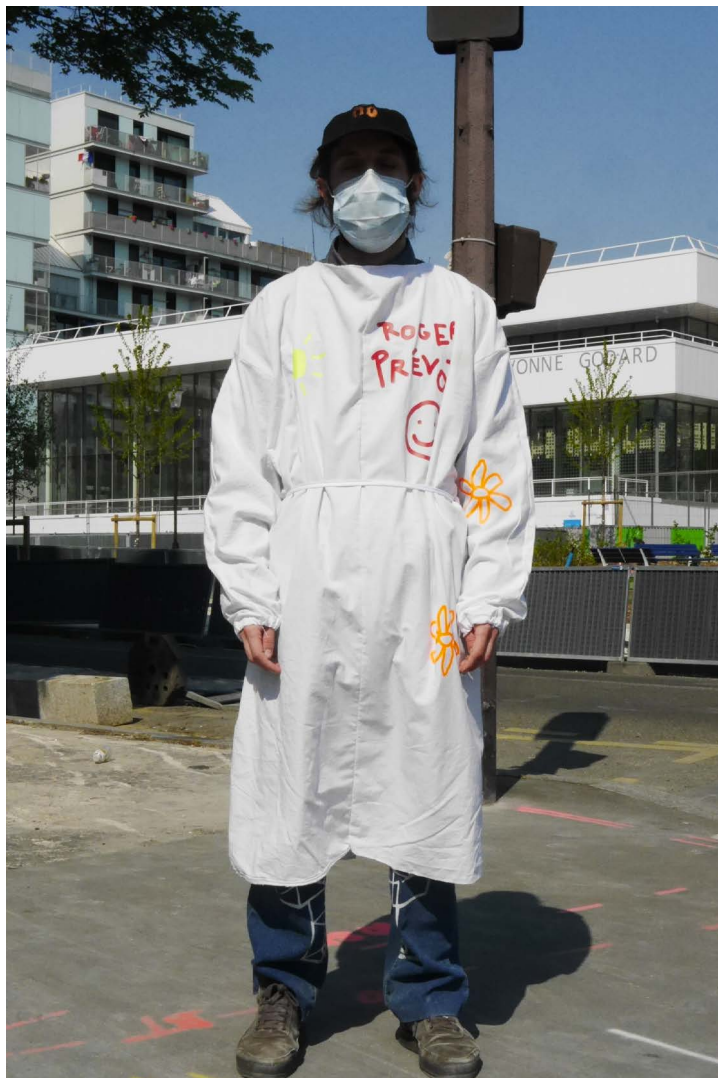
SURBLOUSE



BUSTE
x1 AU PLI

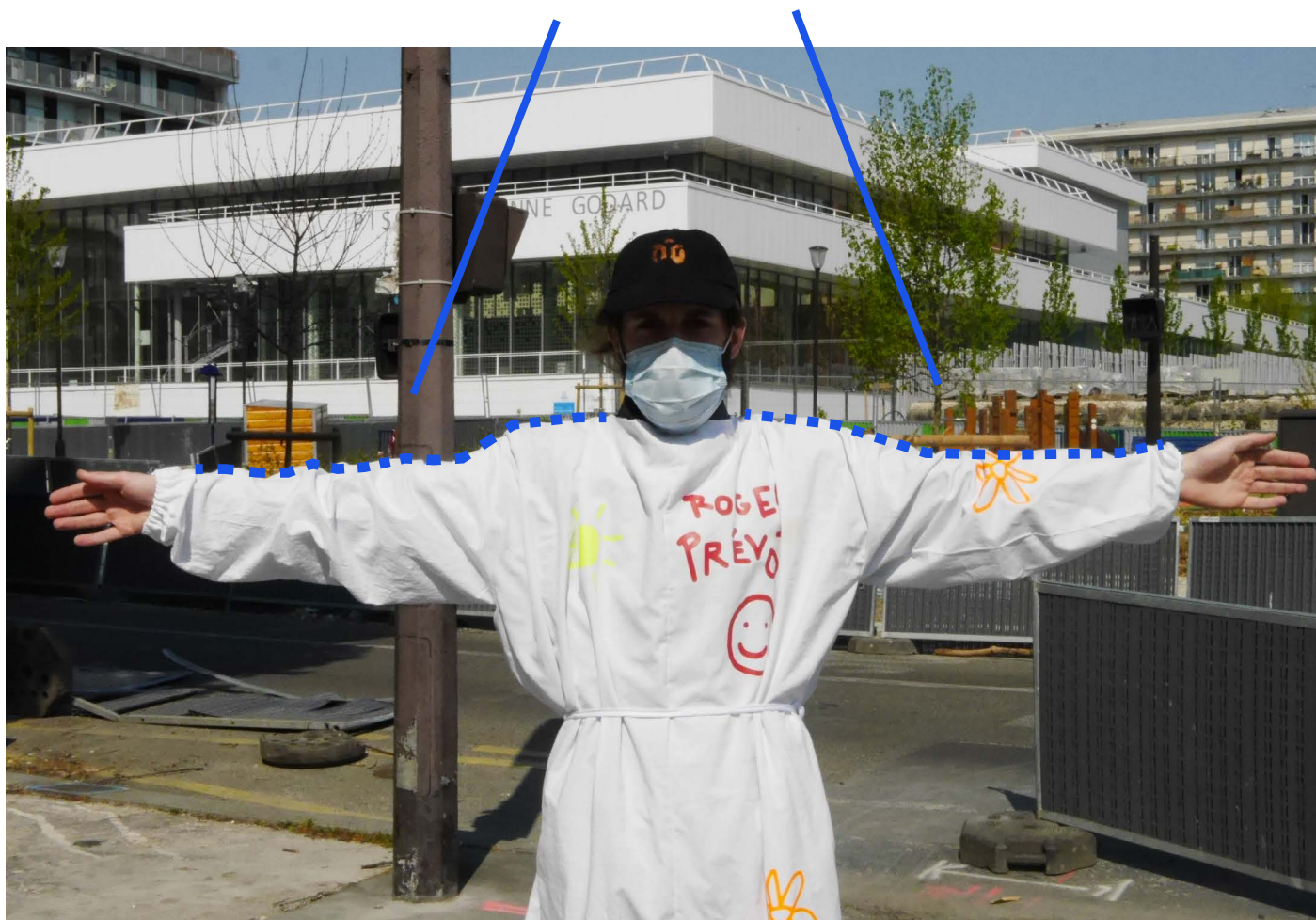


MANCHE
X2



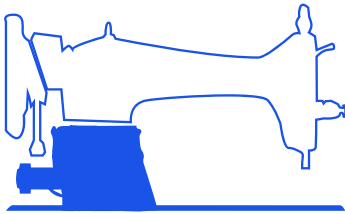


ligne de couture manche-épaule

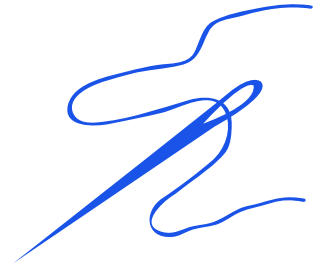




ENSEMBLE PYJAMA



Matériel



Machines/outils :

- Une machine à coudre
- Fil
- Ciseaux

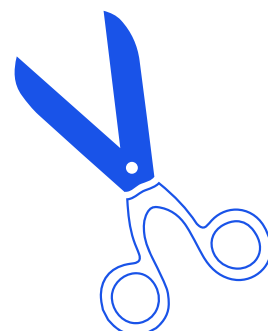
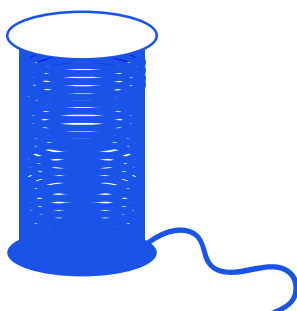
Matériaux :

- Haut -

- 150x170cm de popeline 100% coton
- 2 x 20cm d'élastiques (poignet)
- 2 x 20 cm de cordon (pour la fermeture du col)
- 1 x 20 cm de cordon pour la fermeture taille
 - 1 x 10 cm de cordon pour passant
- 1 x 1,5 mètre de cordon (pour la taille)

- Bas -

- 130x145cm de popeline 100% coton
- 2 x 30 cm d'élastique pour les chevilles
- 1 x 60 cm d'élastiques pour la taille



ENSEMBLE PYJAMA

Indications de montage

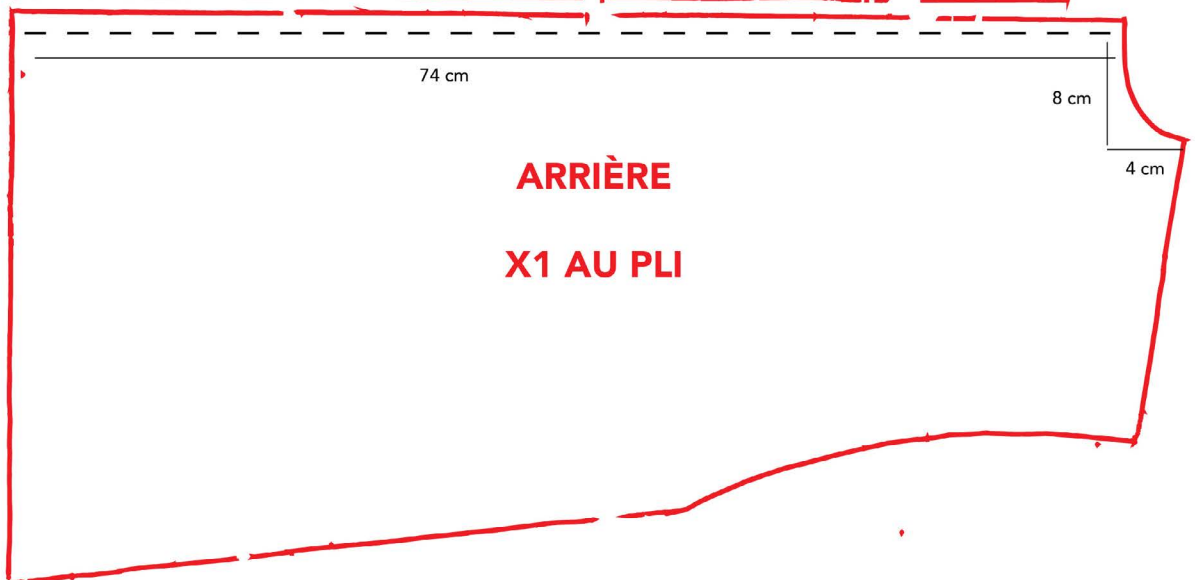
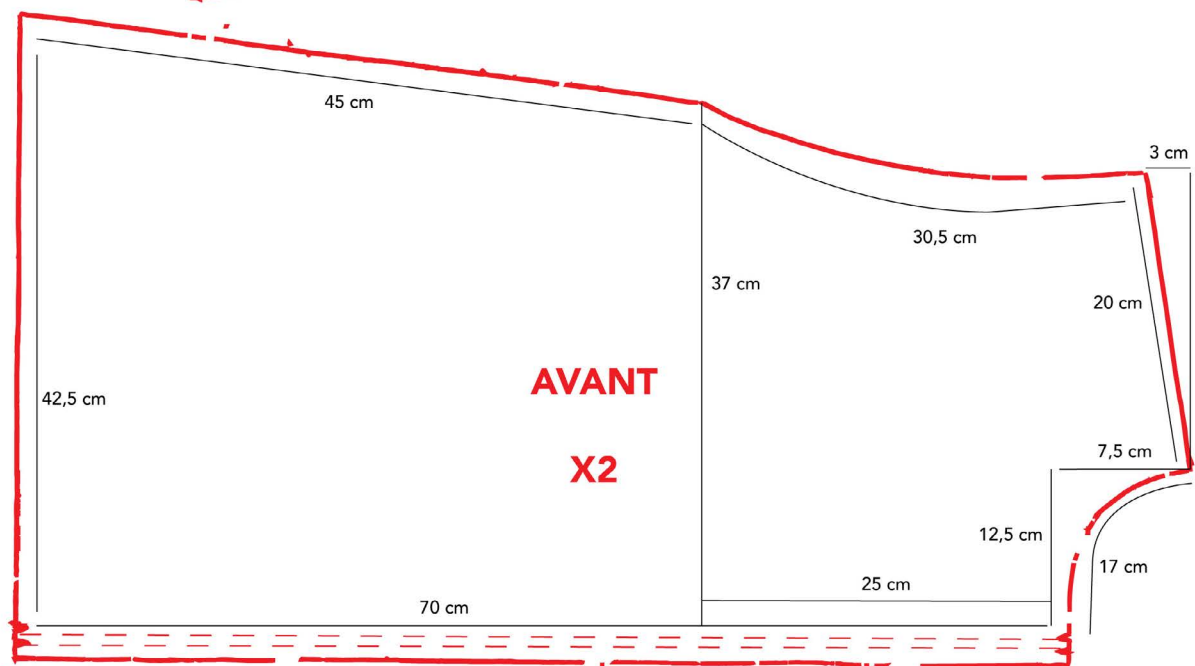
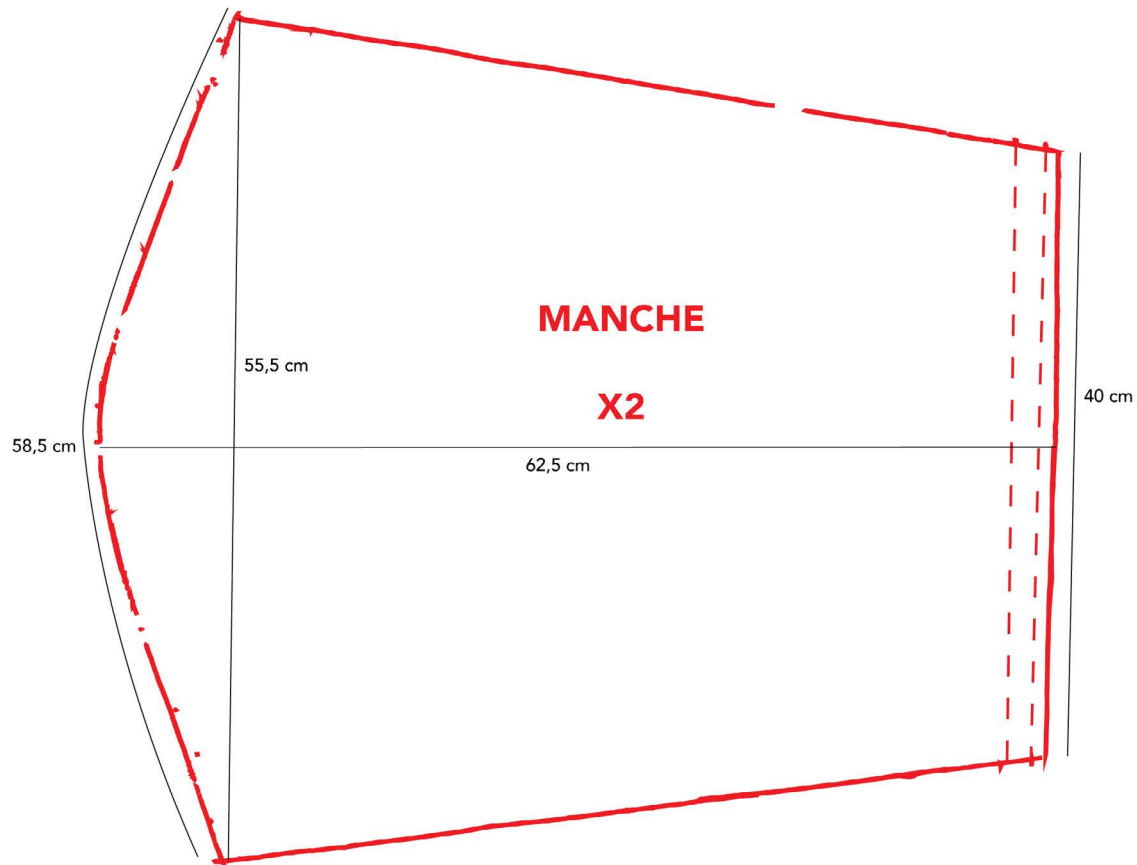
Haut :

1. Monter l'élastique qui ferme le poignet (qui est dans l'ourlet de la fin de manche)
2. Coudre les deux lignes d'épaule (relie l'avant et l'arrière)
3. Monter les deux manches
4. Fermer les deux lignes côtés (du poignet en passant par l'aiselle jusqu'à la taille, c'est votre dernière couture)
5. Surjeter tous les bords ou faire un point zigzag sinon la surblouse va s'effiloquer au lavage (col, coutures à l'intérieur, fin du haut de pyjama)
6. Coudre les cordons

Bas :

1. Monter les deux élastiques des chevilles (qui sont dans l'ourlet de la fin des jambes)
2. Coudre la ligne qui suit la jambe
3. Monter la moitié de la fourche
4. Monter l'élastique de taille dans l'ourlet
5. Finir la fourche

HAUT PYJAMA







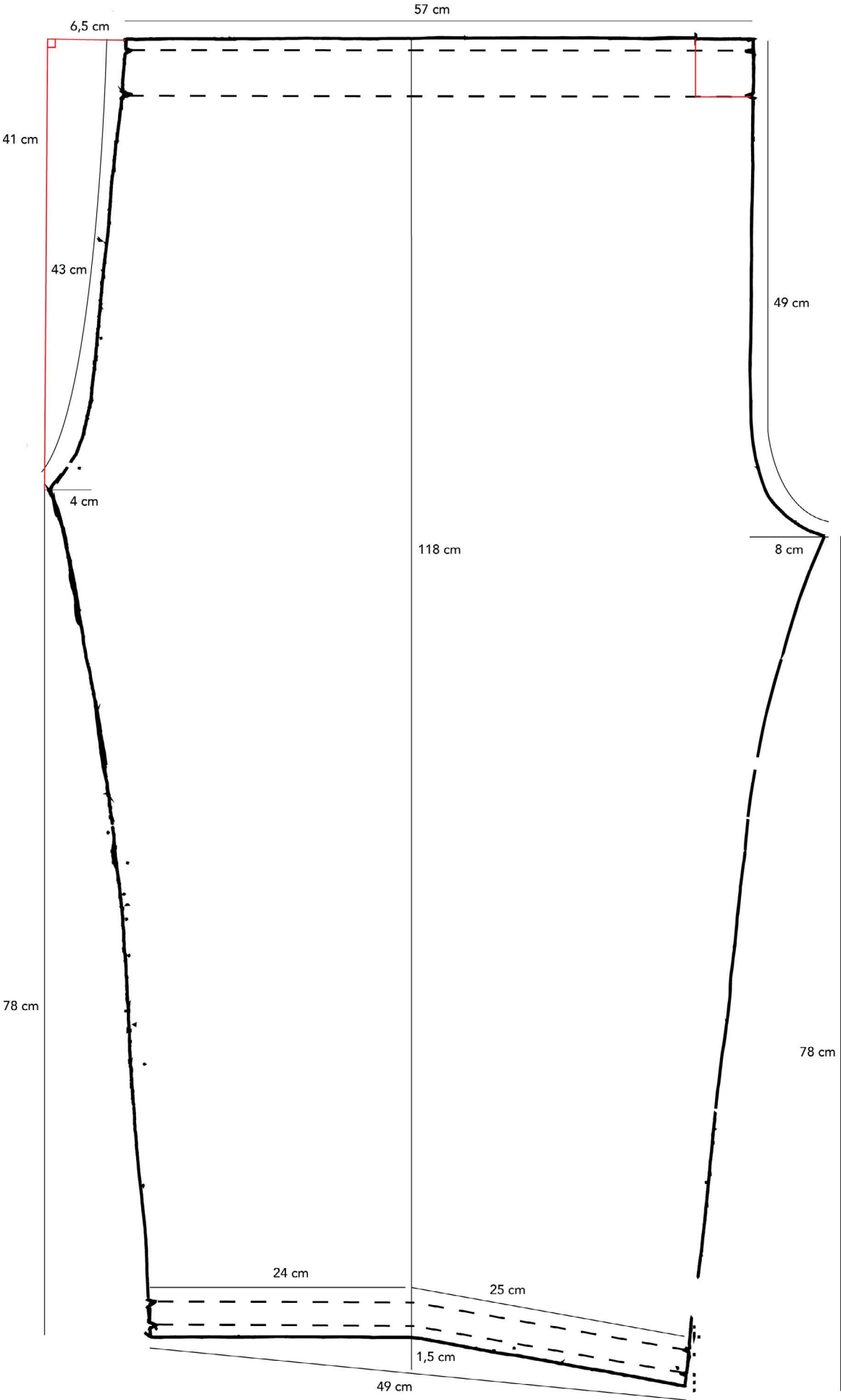
ligne de couture manche-épaule







PANTALON PYJAMA
x2





fourche



ligne de jambe



**BON COURAGE
ET BRAVO À TOUS !**